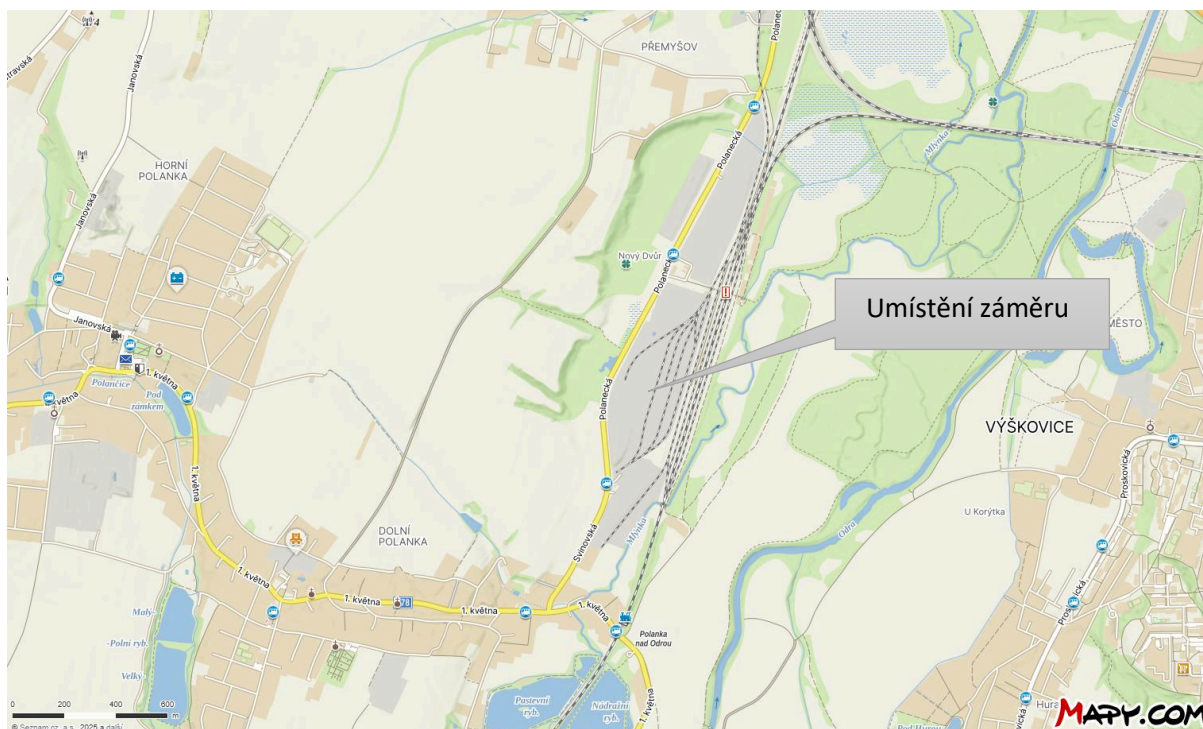
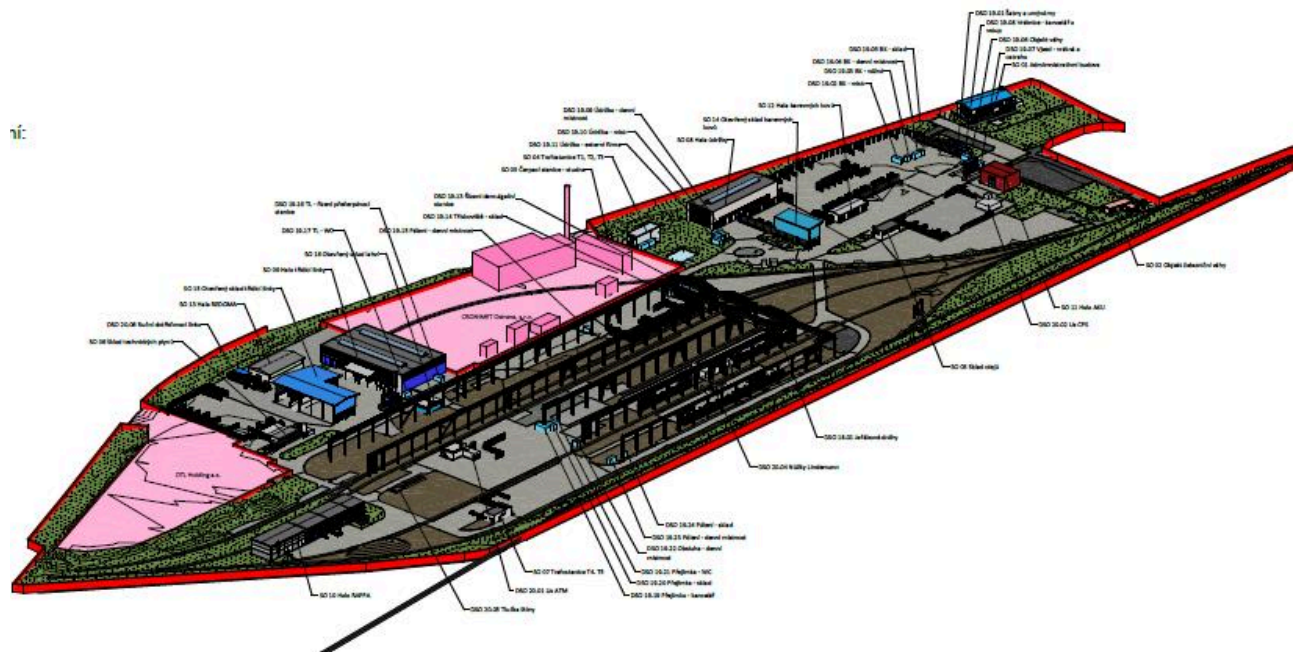


## Příloha č. 1

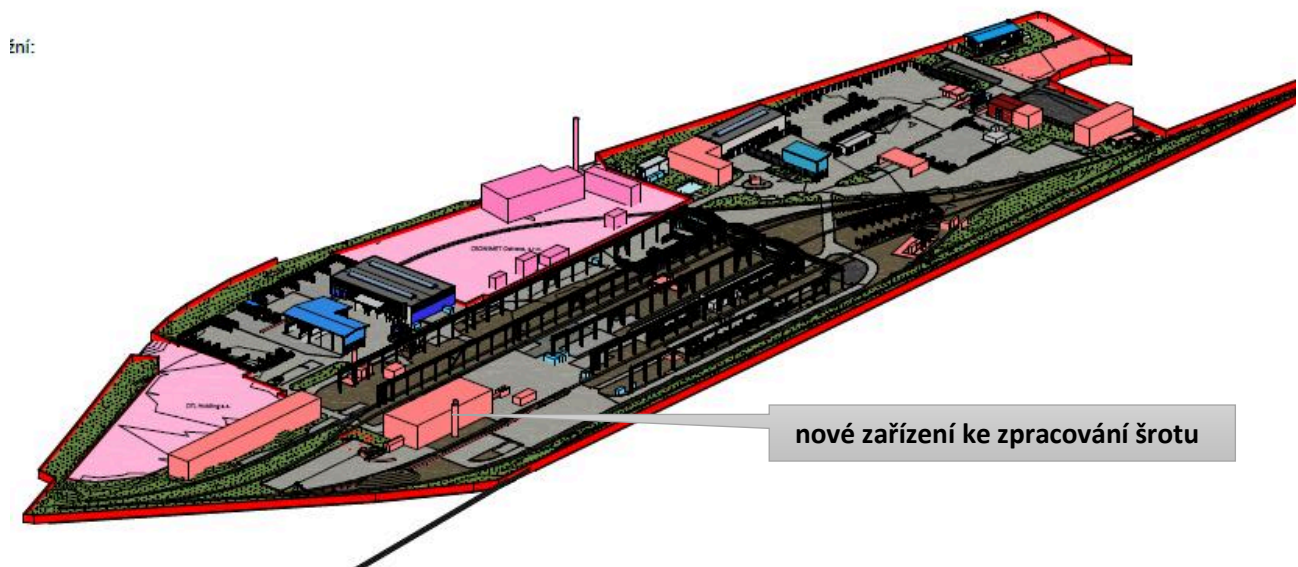
### Umístění záměru



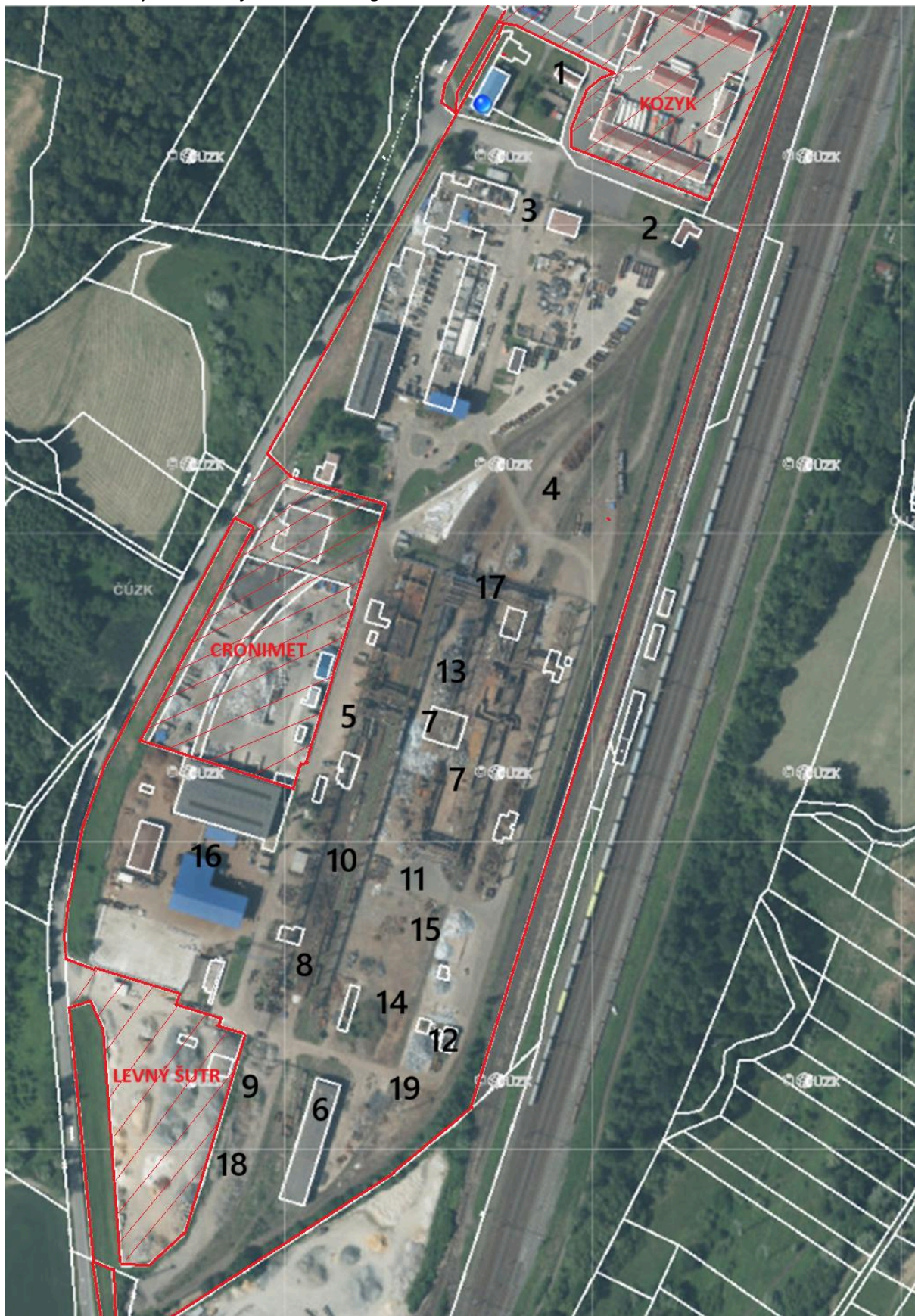
### 3D pohled – stávající stav



3D pohled – navrhovaný stav



Rozmístění nových a stávajících technologií



1	<i>Příjezdová cesta a záchytné parkoviště</i>
2	<i>Nová kancelářská budova</i>
3	<i>Váhy automobilové</i>
4	<i>Betonáže ploch za PHM mezi kolejištěm</i>
5	<i>Rozpojovací místo před stávajícím třískovištěm a palištěm</i>
6	<i>Betonáže ploch kolem skladu RAPPa, likvidace části skladu</i>
7	<i>Betonáž JŘ č. 2 a JŘ č. 3</i>
8	<i>Hala dělení plamennou technologií</i>
9	<i>Výstavba haly pro Lehkou Frakci</i>
10	<i>Stavba nového přejezdu JŘ č. 1 ke Schredderu</i>
11	<i>Celková oprava pojezdových komunikací a obslužných ploch mimo Schredder</i>
12	<i>Likvidace trafostanice</i>
13	<i>Přemístění Lisu ATM do JŘ č. 2</i>
14	<i>Schredder - stavba, technologie vč. traf, cyklónů atd. - výdech do výšky 15 m</i>
15	<i>Preschredder - vč. stavby</i>
16	<i>Třídící linka - rozšíření pro těžkou frakci</i>
17	<i>Jeřáby a jeř. dráhy</i>
18	<i>Stanoviště demontáže autovraků</i>
19	<i>Koleje - nová vlečka cca 100 m + výhybka pro odstavení vagónů, kolejová váha pro vážení náprav</i>

## **Ověřovací doložka změny datového formátu dokumentu podle § 69a zákona č. 499/2004 Sb.**

Změnou datového formátu se nepotvrzuje správnost a pravdivost údajů obsažených v dokumentu a jejich soulad s právními předpisy.  
Vstupující dokument nebyl podepsán.

**Typ vstupního dokumentu:** .PDF  
**Otisk vstupního souboru:** 83D0C2BF37A39D8FDDC72D2BA451F66D1C5F58C08AD11A695183AD354B4389CD  
**Použitý algoritmus:** SHA256\_SBB 2.16.840.1.101.3.4.2.1

### **Subjekt, který změnu formátu dokumentu provedl:**

Moravskoslezský kraj, 28. října 2771/117, 70200 Ostrava, posta@msk.cz

### **Datum vyhotovení ověřovací doložky:**

3.6.2026

### **Jméno a příjmení osoby, která změnu formátu dokumentu provedla:**

Moravskoslezský kraj